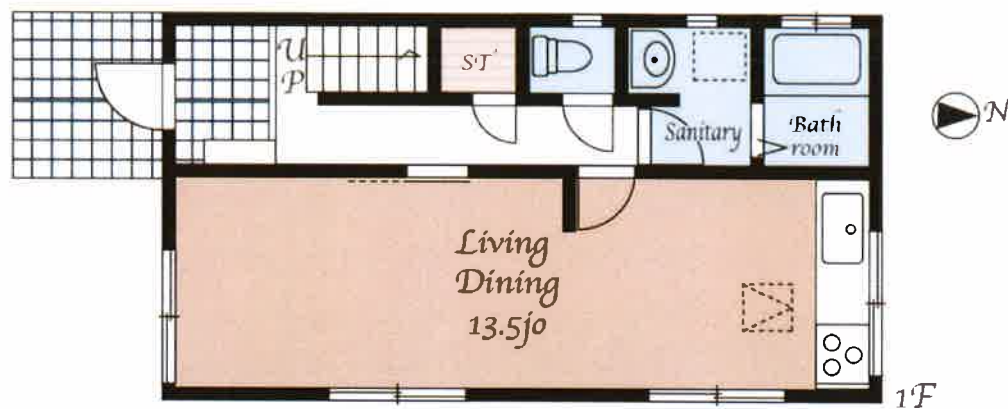
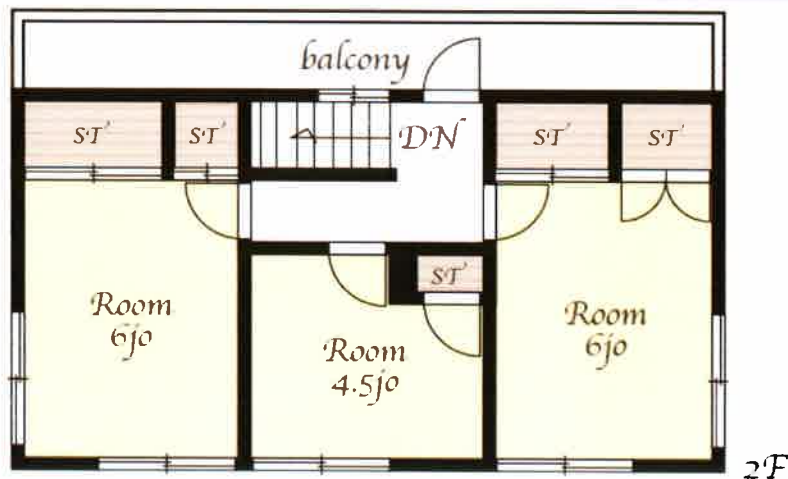




綾瀬市小園中古戸建

AYASESHI KOZONO



※図面と現況が異なる場合は現況優先となります。

◆小田急線・相鉄線・JR相模線◆
「海老名」駅バス10分
相鉄バス「富士塚」停歩3分

価格 **1,980**万円 (非課税)

- ★トヨタホーム施工の注文建築！
- ★広々ガーデニングスペース！
- ★建物綺麗にお使いです！
- ★2階バルコニーからの眺望は絶景です！



- PROFILE**
- ◆物件所在地:綾瀬市小園1056番6・同番10
 - ◆敷地面積:114.92㎡ (34.76坪) 登記簿面積 ◆地目:宅地・水路
 - ◆建物面積:1階40.15㎡ 2階40.15㎡ 合計80.30㎡ (登記簿面積)
 - ◆建物構造:軽量鉄骨造亜鉛メッキ鋼板葺2階建
 - ◆築年月:平成4年5月 ◆間取り:●3LDK
 - ◆都市計画:市街化区域 ◆用途地域:工業地域
 - ◆建ぺい率:60% ◆容積率200%
 - ◆土地権利:所有権 ◆現況:空家 ◆地勢:平坦 ◆引渡日:即日
 - ◆接道:北東側幅員約4.5m私道(位置指定道路)に約11.6m接道
 - ◆設備:東京電力・上下水道・プロパンガス
 - ◆その他法令:
 - ◆備考:瑕疵担保責任免責・位置指定道路部分持分26.59㎡有り
- LIFE INFORMATION**
- ◆天台小学校...約20m
 - ◆ドラッグストアセイムス...約170m

