



日神パステージ桜ヶ丘 502号室 NISSHIN PALACESTAGE SAKURAGAOKA

◆小田急江ノ島線◆
「高座渋谷」駅徒歩12分
「桜ヶ丘」駅徒歩14分

価格 **2,580**万円(税込)

- ★自走式駐車場！
- ★5階・南向き住戸、陽当り良好！
- ★フルリフォーム物件！家具付販売！

PROFILE

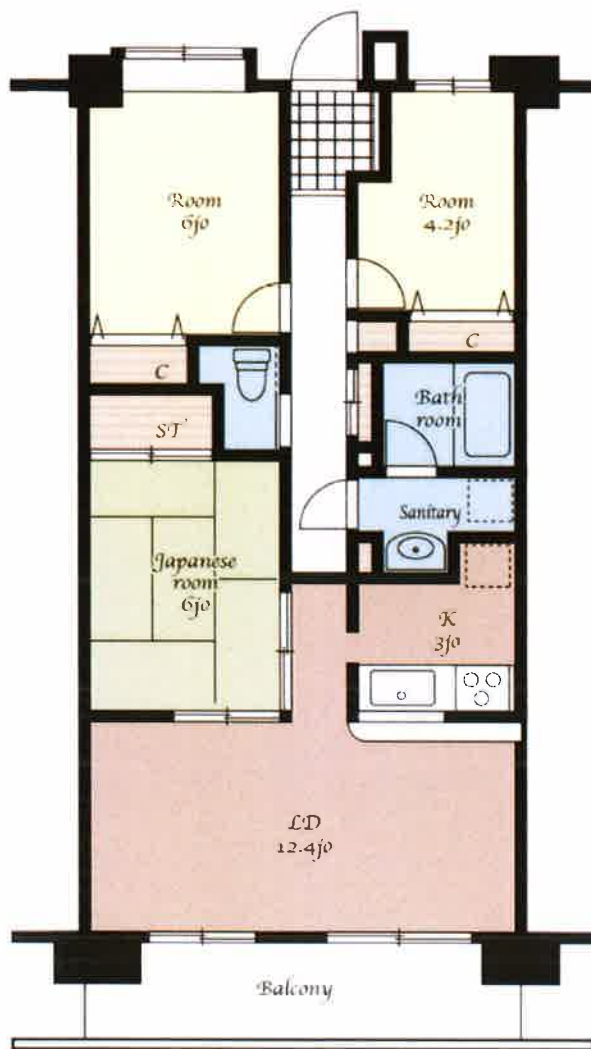
- ◆物件所在地:大和市福田2342-1
- ◆建物構造:鉄筋コンクリート造10階建(5階部分)
- ◆築年月:平成10年4月 ◆総戸数116戸 ◆間取り:3LDK
- ◆専有面積70.74㎡(壁芯) ◆バルコニー面積8.85㎡
- ◆用途地域:第1種住居地域
- ◆土地権利:所有権 ◆現況:空室 ◆引渡日:即日
- ◆管理費:12,100円/月 ◆修繕積立金:6,090円/月
- ◆駐車場:8,000円~11,000円/月(空き状況要確認)
- ◆管理形態(方式):全部委託(日勤)
- ◆管理会社:コミュニティワン(株) 藤沢支店
- ◆施工会社:(株)前田建設工業(株)・(株)熊谷組
- ◆分譲会社:日神不動産(株)
- ◆設備:東京電力・上下水道・都市ガス・エレベーター・オートロック
- ◆備考:ペットの飼育不可

REFORM

H30年3月完了済
 ユニットバス新規・システムキッチン新規・ウォシュレット新規・洗面化粧台新規
 フローリング全面貼替・クロス全面貼替・エコカット&スポットライト設置
 畳表替・襖貼替・ルームクリーニング・他

PRESENT

LEDシーリングライト(4カ所)・ダイニングテーブルセット・ソファセット
 レースカーテン(LDK)
 ※間接照明(ボールランプ)・小物類は売買対象外です



※図面と現況が異なる場合は現況優先となります。



エントランス



自走式駐車場



エレベーターホール



ブレイロッド



現地案内図



LDK



LDK



ブラックのシステムキッチン



縁なし畳の和室



浴室&パウダールーム



玄関&トイレ



洋室

マンション専門店
Maison Gallery

メゾンギャラリー株式会社

〒242-0017 大和市大和東3丁目8番6号 ホワイトハイム大和1F 営業時間/AM10:00~PM7:00 定休日/毎週水曜日、第1・3火曜日

TEL 046-240-1331 FAX 046-240-1332
http://www.maison-gallery.co.jp

神奈川県知事(2)第27704号 (公社)神奈川県宅地建物取引業協会会員 info@maison-gallery.co.jp

取引態様/売主 担当/安楽